



AC PUMPS PANTHER 56 - 72

EN. Diesel transfer electric pump. Displacement, self-priming rotary electric vane pumps. Fitted with by-pass valve and elevated reliability seal even at low working temperatures. Compact and easy to install they are ideal for dispensers, fixed fuel transferring systems and other industrial applications. Sturdy cast iron structure, vane pump with sintered steel rotor and acetel resin vanes, induction motor with aluminium casing. Suitable for continuous use with thermal motor overload protection.

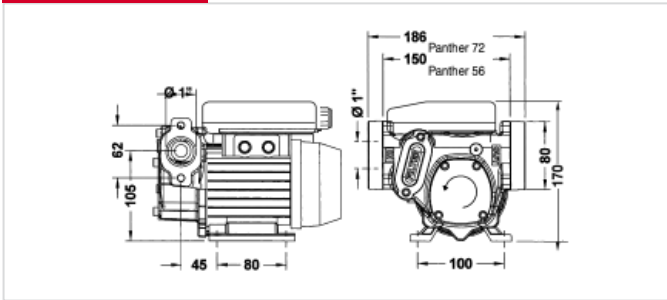
ES. Bombas eléctricas para el trasiego de combustible. Desplazamiento, bomba eléctrica de paletas rotativas con auto cebante. Equipada con válvula de bypass y sello de fiabilidad aun en bajas temperaturas. Compactas y fáciles de instalar, son ideales para dispensadores fijos u otras aplicaciones industriales. Estructura robusta de hierro de fundido, bomba de paletas con rotor de acero y paletas de resina acetel, motor de inducción con estructura en aluminio. Adecuadas para el funcionamiento continuo con protección térmica para sobrecarga del motor.

PT. Electrobombas para transferência de gasóleo. Rotatórias, volumétricas autoescurvantes com palhetas. Equipadas com válvula by-pass. Blindagem de alta confiança mesmo se utilizadas com temperaturas baixas. Compactas e fáceis de instalar, são ideais para distribuidores e sistemas fixos de transferência de carburante e outras aplicações industriais. Estrutura robusta de ferro gusa, bomba de palhetas com rotor de aço sinterizado e palhetas de resina de acetel, motor de indução com cárter de alumínio. Podem ser utilizadas em contínuo com protecção térmica contra sobrecarga do motor.

PERFORMANCE

- Flow rate up to 72 l/min
- Continuous AC operation.
- Noise level below 75 dB
- Incorporated filter
- Caudal hasta 72 l/min
- Funcionamiento CA continuo
- Nivel de ruido inferior a 75 dB
- Filtro incluido
- Caudal até 72 l/min
- Funcionamento contínuo AC
- Ruído inferior a 75 dB
- Filtro incorporado

DIMENSIONS



PRODUCTS' RANGE WEIGHT AND PACKAGING

Code	Weight		Packaging		
	kg	lbs	mm	inch	pcs/box
PANTHER 56					
F00730000	7,4	16,3	345X175X255	13,6x6,9x10	1
000731000	7,4	16,3	345X175X255	13,6x6,9x10	1
000730070	7,4	16,3	345X175X255	13,6x6,9x10	1
F00730380	7,4	16,3	345X175X255	13,6x6,9x10	1
000733000	7,4	16,3	345X175X255	13,6x6,9x10	1
000734000	7,4	16,3	345X175X255	13,6x6,9x10	1
PANTHER 72					
000732000	7,9	17,4	345X175X255	13,6x6,9x10	1
000735000	7,9	17,4	345X175X255	13,6x6,9x10	1



PANTHER 72

PANTHER 56

Flow-rate

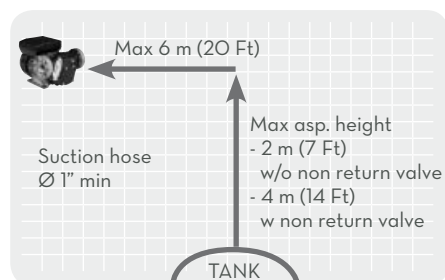
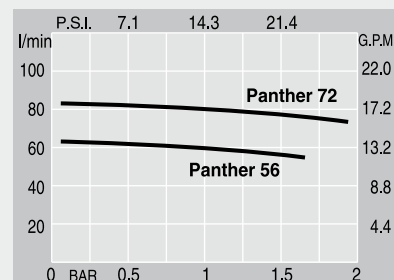
up to
72 l/min
(up to 19 gpm)



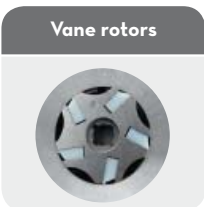
PANTHER 56
THREADED PORTS
(flange not included)



PANTHER 72
(threaded flange included)



FEATURES



ON REQUEST



PRODUCTS' RANGE TECHNICAL DATA

Code	Description	Fluids type	Flow-rate		Voltage				rpm	Inlet Outlet BSP	Flange connection	Bypass valve	Inlet filter
			l/min	gpm	Singlephase motor V/Hz	Threephase motor V/Hz	Power Watt	Amp. max.					
PANTHER 56													
F00730000	Panther 56 230/50	D	56	15	230/50	-	600	3	2900	1"	-	YES	YES
000731000	Panther 56 230/60	D	68	18	230/60	-	800	3,9	3400	1"	-	YES	YES
000730070	Panther 56 120/60	D	56	15	120/60	-	800	7,5	3400	1"	-	YES	YES
F00730380	Panther 56 110/50	D	56	15	120/50	-	600	5,5	2800	1"	-	YES	YES
000733000	Panther 56 400/50	D	56	15	-	400/50	500	1,3	2900	1"	-	YES	YES
000734000	Panther 56 400/60	D	68	18	-	400/60	500	1,4	3400	1"	-	YES	YES
PANTHER 72													
000732000	Panther 72 230/50	D	72	19	230/50	-	850	4,2	2900	1"	YES	YES	YES
000735000	Panther 72 400/50	D	72	19	-	400/50	550	1,6	2900	1"	YES	YES	YES

Upon request it is available with different voltage and frequency

DISPENSERS
PUMPS
METERS
NOZZLE METERS
NOZZLE
SPECIAL EQUIPMENTS
FLUID MONITORING
ACCESSORIES
FILTERING



E AC PUMPS 80 - E 120

EN. Diesel transfer electric pump. Displacement, self-priming rotary electric vane pumps. Fitted with by-pass valve and elevated reliability seal even at low working temperatures. Compact and easy to install they are ideal for dispensers, fixed fuel transferring systems and other industrial applications.

Sturdy cast iron structure, vane pump with sintered steel rotor and acetal resin vanes, induction motor with aluminium casing. Suitable for continuous use with thermal motor overload protection.

ES. *Electrobombas para el trasiego de gasolina. Rotativas, volumétricas y auto cebante de paletas. Válvula de bypass incluida y credibilidad garantizada con sello de fiabilidad, incluso en uso con bajas temperaturas. Compactas y fáciles de instalar, son ideales para surtidores e instalaciones fijas para el trasiego de carburante y otras aplicaciones industriales.*

Estructura robusta de hierro fundido, bomba de paletas con rotor de acero sinterizado y paletas de resina acetálica, motor de inducción con cubierta de aluminio. Apto con funcionamiento continuo e incluye protección térmica para la sobrecarga del motor.

PT. *Electrobombas para transferência de gasóleo. Rotatórias, volumétricas autoescorvantes com palhetas. Equipadas com válvula by-pass. Blindagem de alta confiança mesmo se utilizadas com temperaturas baixas. Compactas e fáceis de instalar, são ideais para distribuidores e sistemas fixos de transferência de carburante e outras aplicações industriais.*

Estrutura robusta de ferro gusa, bomba de palhetas com rotor de aço sinterizado e palhetas de resina de acetal, motor de indução com cárter de alumínio. Podem ser utilizadas em contínuo com protecção térmica contra sobrecarga do motor.

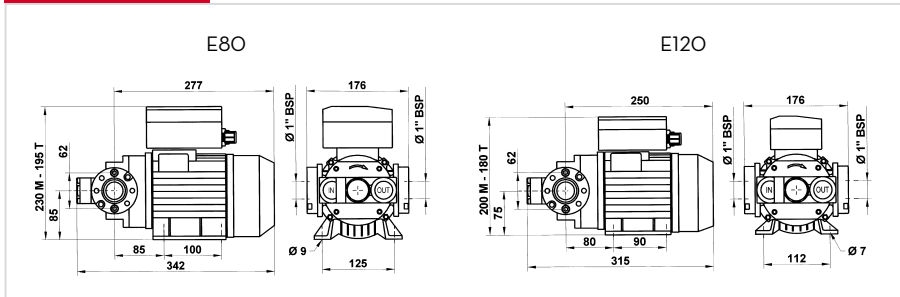
PERFORMANCE

- Flow rate up to 100 l/min
- Continuous AC operation.
- Noise level below 70 dB

- Caudal hasta 100 l/min
- Funcionamiento CA continuo
- Nivel de ruido inferior a 70 dB

- Caudal até 100 l/min
- Funcionamento contínuo AC
- Ruído inferior a 70 dB

DIMENSIONS



PRODUCTS' RANGE WEIGHT AND PACKAGING

Code	Weight		Packaging		
	kg	lbs	mm	inch	pcs/box
E 80					
000305000	13	28,7	355x185x285	14x7,3x11,2	1
000307000	13	28,7	355x185x285	14x7,3x11,2	1
E 120					
000326000	15,6	34,4	355x185x285	14x7,3x11,2	1
000312000	15,6	34,4	355x185x285	14x7,3x11,2	1
P8OEXX					
F0031900A	26,5	58,4	650x290x300	25,6x11,4x11,8	1
F0031700A	26,5	58,4	650x290x300	25,6x11,4x11,8	1

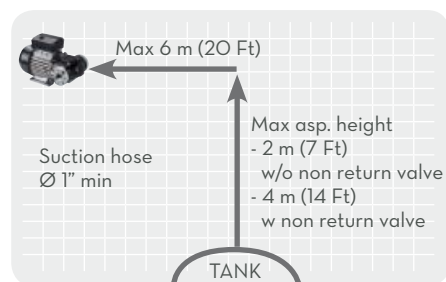
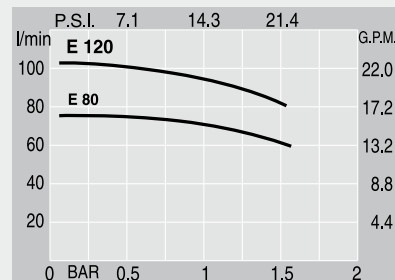


Flow-rate

up to
100 l/min
(up to 26 gpm)



E 80 / E 120



FEATURES

Vane rotors



Flanged connection



ON DEMAND

P80EEX



Version with EEX motor



PRODUCTS' RANGE TECHNICAL DATA

Code	Description	Fluids type	Flow-rate		Voltage				rpm	Inlet Outlet BSP	Flange connection	Bypass valve	Inlet filter
			l/min	gpm	Singlephase motor V./Hz	Threephase motor V./Hz	Power Watt	Amp. max.					
E 80													
000305000	E 80 M	D	70	18	230/50	-	700	3,5	1400	1"	YES	YES	NO
000307000	E 80 T	D	70	18	-	400/50	550	1,6	1450	1"	YES	YES	NO
E 120													
000326000	E 120 M	D	100	26	230/50	-	1150	5,7	1450	1"	YES	YES	NO
000312000	E 120 T	D	100	26	-	400/50	800	2,2	1450	1"	YES	YES	NO
P80EEX													
F0031900A	P80EEX M	D	75	20	230/50	-	750		1400	1"	YES	YES	NO
F0031700A	P80EEX T	D	75	20	-	400/50	750		1400	1"	YES	YES	NO

Upon request it is available with different voltage and frequency

V AC PUMPS ISCOMAT VANE



EN. Electric vane pump for pumping fluids of a viscosity up to 500 cSt.

Continuous operations, with elevated suction, up to 6 bar pressures. Noise levels below 70 dB.

Asynchronous, closed, self-ventilating AC motor available in different voltages and frequencies.

Optional closed-delivery operations thanks to inbuilt adjustable by-pass in pump body. Sintered steel rotors with resin vanes.

Seal on motor shaft accessible from pump side.

ES. *Electrobombas de paletas para la transferencia de fluidos con viscosidad de hasta 500 cSt.*

Funcionamiento continuo con succión alta y presión de hasta 6 bar. Nivel de ruido inferior a 70 dB.

Motor asíncrono de corriente alterna autoventilado y cerrado, disponible en varios voltajes y frecuencias.

Gracias al bypass incluido en la bomba, el sistema queda protegido al momento de parar la transferencia del combustible. Rotación de sello del eje accesible desde la bomba.

PT. *Electrobombas de palhetas para bombear fluidos com viscosidade de até 500 cSt.*

Funcionamento contínuo com alta capacidade de aspiração com pressões de até 6 bars. Nivel de ruído inferior a 70 dB.

Motor assíncrono de c.a. autoventilado fechado, disponível com várias tensões e frequências.

Possibilidade de funcionamento com descarga fechada, graças ao by-pass regulável integrado no corpo da bomba.

Rotor de aço sinterizado com palhetas de resina. Blindagem para veio rotatório acessível pelo lado da bomba.

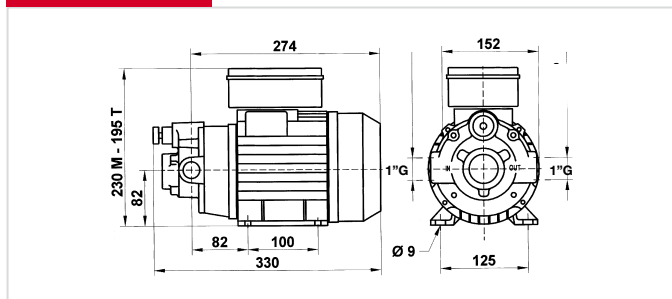
PERFORMANCE

- Flow rate up to 50 l/min
- Continuous AC operation.
- Viscosity up to 500 cSt

- Caudal hasta 50 l/min
- *Funcionamiento CA continuo*
- *Viscosidad hasta 500 cSt*

- Caudal até 50 l/min
- Funcionamento contínuo AC
- Viscosidade até 500 cSt

DIMENSIONS



PRODUCTS' RANGE WEIGHT AND PACKAGING

Code	Weight		Packaging		
	kg	lbs	mm	inch	pcs/box
VISCOMAT 70					
F0033490A	14,1	31,1	355x185x285	14x7,3x11,2	1
F0033190A	14,1	31,1	350x200x280	13,8x7,9x11	1
VISCOMAT 90					
F00303M00	14,1	31,1	350x200x280	13,8x7,9x11	1
000303000	14,1	31,1	350x200x280	13,8x7,9x11	1



Flow-rate

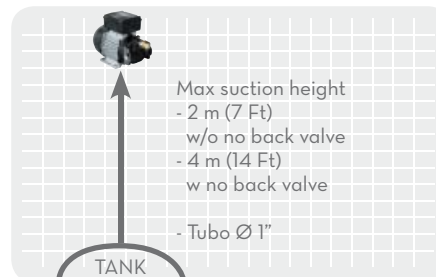
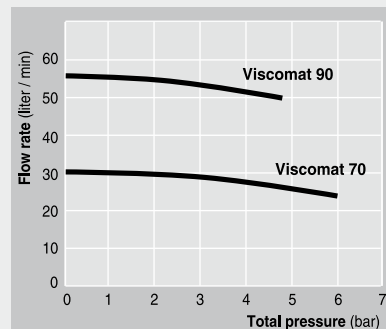
up to
50 l/min
(up to 13 gpm)

Viscosity

up to
500
cSt



Viscomat 70 M



FEATURES



ON REQUEST

PRODUCTS' RANGE TECHNICAL DATA

Code	Description	Fluids type	Flow-rate		Pressure		Voltage				rpm	Inlet Outlet	Adjustable bypass valve
			l/min	gpm	bar	psi	Singlephase motor V/Hz	Threephase motor V/Hz	Power Watt	Amp. max.			
VISCOMAT 70													
F0033490A	Viscomat 70 M. 230/50/60	B D O	25	7	6	85	230/50/60	-	1150	5,5	1450	1" BSP	YES
F0033190A	Viscomat 70 T. 400/50	B D O	25	7	6	85	-	400/50-60	800/1100	2,3/3,1	1450/1700	1" BSP	YES
VISCOMAT 90													
F00303M00	Viscomat 90 M. 230/50-60	B D O	50	13	5	71	230/50-60	-	1350/1600	6,5/7,8	1450/1700	1" BSP	NO
000303000	Viscomat 90 T. 400/50-60	B D O	50	13	5	71	-	400/50-60	1350/1100	3,8/3	1450	1" BSP	YES

Upon request it is available with different voltage and frequency

V DC PUMPS VANTAGE 60



EN. DC fuel transfer pumps.

The brand new DC pump for fuel transfer features an innovative design and compact size. It integrates a new level of intelligence that allows the pump to monitor its operation and performance.

Technical features:

Vane pump with rotor. Inlets / outlets with hose end-fitting. Ready for direct connection to the level switch.

LED for monitoring the operation status.

Local file with memory events.

ES. Bombas de transferencia de combustible de corriente DC.

Bomba de corriente continua para la transferencia de combustible, ofrece un diseño innovador y compacto. Integrada con una nueva inteligencia que permite que la bomba de monitoree las operaciones y que permite monitorizar su actividad y funcionamiento.

Características técnicas:

- Bomba de paletas con rotor.
- Entradas/salidas con boquilla.
- Preinstalación para conexión directa al interruptor de nivel.
- LED para la monitorización del estado operativo.
- Archivo local con memoria de eventos.

PT. Bombas de transferência de combustível de corrente contínua.

A novíssima bomba de corrente contínua para transferência de combustível, que proporciona grandes inovações em termos de design e de tamanho compacto, acrescentando um novo nível de inteligência para a bomba que possibilita monitoração da própria atividade e dos desempenhos.

Características técnicas:

Bomba de palhetas com rotor.

Entradas/saídas com porta mangueira.

Predisposição para ligação direta a interruptor de nível. LED para monitoração do estado operacional. Arquivo local com histórico de eventos.

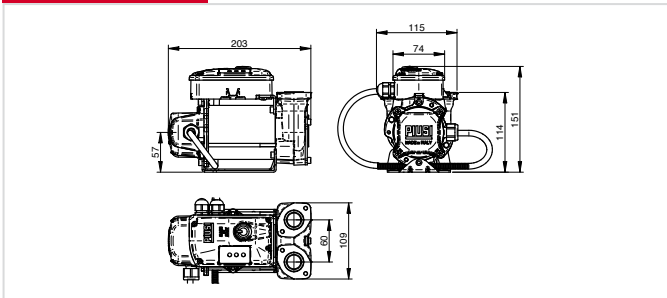
PERFORMANCE

- Flow rate up to 60 l/min
- 12 - 24 V DC operation
- Noise level below 70 dB

- Caudal hasta 60 l/min
- Funcionamiento 12V - 24V CC
- Nivel de ruido inferior a 70 dB

- Caudal até 60 l/min
- Funcionamento 12 - 24 V DC
- Ruído inferior a 70 dB

DIMENSIONS



GUARANTEE



Guaranteed IP55 protection
Prevents water and dust entering the motor.



EMC Test
No interference with power circuits.



Vibration Test
Able to resist high vibrations.

PRODUCTS' RANGE WEIGHT AND PACKAGING

Code	Weight		Packaging		
	kg	lbs	mm	inch	pcs/box
F0033700A	4,3	9,1	230x160x160	9,1x6,3x6,3	1
F0033801A	4,3	9,1	230x160x160	9,1x6,3x6,3	1



REGISTERED DESIGN

PATENTED

Flow-rate

up to
60 l/min
(up to 15,9 gpm)



DISPENSERS

PUMPS

METERS

NOZZLE METERS

NOZZLE

SPECIAL EQUIPMENTS

FLUID MONITORING

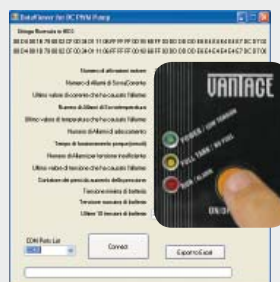
ACCESSORIES

FILTERING

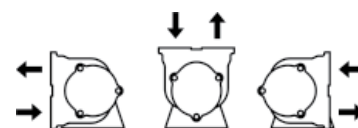


Vantage

PC interface



Remote electronic box



ON REQUEST

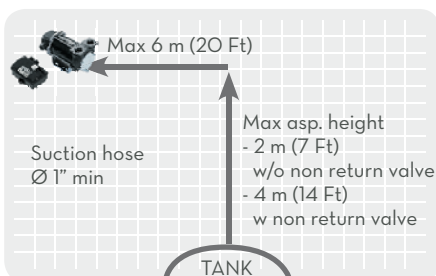
REFUELLING OFF ROAD VEHICLES



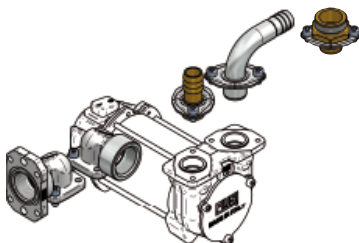
EN. Versions compatible with B20 fuel and Tier 4 engines available

ES. Versiones compatibles disponibles con carburante B20 y motores Tier 4

PT. Disponíveis versões compatíveis com combustível B20 e motores Tier 4



ON REQUEST CHOICE YOUR BEST CONNECTIONS



Kit straight hose tail 3/4":
Code F16172000
(No.02 pcs)
1": Code F17124000
(No.02 pcs)



90° hose tail 3/4": Code F16173000
(No.01 pcs)
1": Code F17262000
(No.01 pcs)



Flanged elbow
Code F16178000
(No.01 pcs)
Elbow
Code F16770000
(No.01 pcs)



Flanged adaptor
(No.01 pcs)
1" BSP F: F16799000
3/4" BSP F: F17314000
1" BSP M: F17313000

PRODUCTS' RANGE TECHNICAL DATA

Code	Description	Fluids type	Flow-rate		Voltage			rpm	Duty cycle min.	Max working pressure bar.
			l/min	gpm	DC Volt	Power Watt	Amp. max.			
F0033700A	VANTAGE 60	D	60	15,9	12	300	24	2900	30	1,5
F0033801A	VANTAGE 60	D	60	15,9	24	310	13	2900	30	1,5

V DC PUMPS VANTAGE 100

NEXT TO COME



EN. DC fuel transfer pumps.

The brand new DC pump for fuel transfer features an innovative design and compact size. It integrates a new level of intelligence that allows the pump to monitor its operation and performance.

Technical features:

Vane pump with rotor. Inlets / outlets with hose end-fitting. Ready for direct connection to the level switch.
LED for monitoring the operation status.
Local file with memory events.

Pump on board for heavy earthmoving and off road diesel equipment refueling with tank capacity more than 400 l.

Suitable for earthmoving and off road equipment conform with tier 4/stage iv that require ultra low sulfur diesel "ULSD" and biodiesel B20

Vertical or Horizontal ports.

NO threated ports.

1"1/4 rotating fittings.

Electrically connection taylored to suite customer needs.

ES. Bombas de transferencia de combustible de corriente DC.

Bomba de corriente continua para la transferencia de combustible, ofrece un diseño innovador y compacto. Integrada con una nueva inteligencia que permite que la bomba de monitoree las operaciones y que permite monitorizar su actividad y funcionamiento.

Características técnicas:

- Bomba de paletas con rotor.
- Entradas/salidas con boquilla.
- Preinstalación para conexión directa al interruptor de nivel.
- LED para la monitorización del estado operativo.
- Archivo local con memoria de eventos.

Bomba de montaje en origen para máquinas pesadas de movimiento de tierras y vehículos todoterreno con depósito de capacidad superior a 400 l. Compatible con vehículos de movimiento de tierras y todoterreno conformes a las normas Tier4/StageIV que utilizan gasóleo con bajo contenido de azufre "ULSD" y biodiésel B20.

Conexiones verticales u horizontales

Conexiones sin rosca

Racores de 1"1/4

Conexiones eléctricas personalizables según indicación del cliente

PT. Bombas de transferência de combustível de corrente contínua.

A novíssima bomba de corrente contínua para transferência de combustível, que proporciona grandes inovações em termos de design e de tamanho compacto, acrescentando um novo nível de inteligência para a bomba que possibilita monitoração da própria atividade e dos desempenhos.

Características técnicas:

- Bomba de palhetas com rotor.
- Entradas/saídas com porta mangueira.
- Predisposição para ligação direta a interruptor de nível. LED para monitoração do estado operacional. Arquivo local com histórico de eventos.

Bombas de primeira instalação para máquinas peadas com movimento por terra e veículos off road com reservatório de capacidade superior a 400 l. Compatível com veículos de movimentação por terra e off road de acordo com as normas vigentes tier4/stage4 que exigem diesel com baixo conteúdo de enxofre "ULSD" e biodiesel B20.

Portas verticais ou horizontais

Portas sem rosqueamento

Conexões de 1"1/4

Conexões elétricas personalizáveis com base nas exigências do cliente

PERFORMANCE

- Nominal tension 24V DC

- Flow rate up to 100 lpm continuously

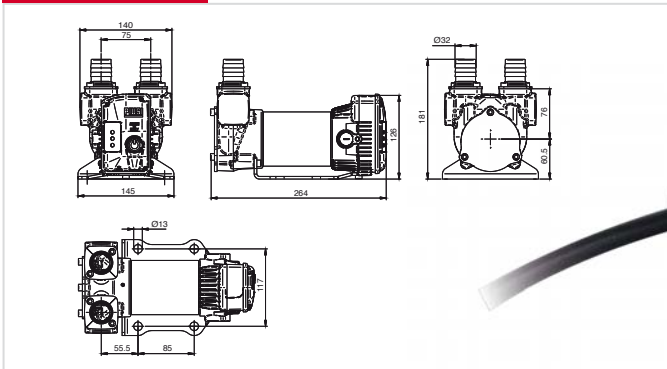
- Caudal hasta 100 l/min

- Funcionamiento 24V CC

- Caudal até 100 l/min

- Funcionamento 24 V DC

DIMENSIONS



Up TO 100 l/min

DESIGN TO PASS A WIDE RANGE OF OEM SEVERITY TEST



GUARANTEE



IP Protection Guaranteed

Guaranteed IP55 protection
Prevents water and dust entering the motor.



EMC Test
No interference with power circuits.



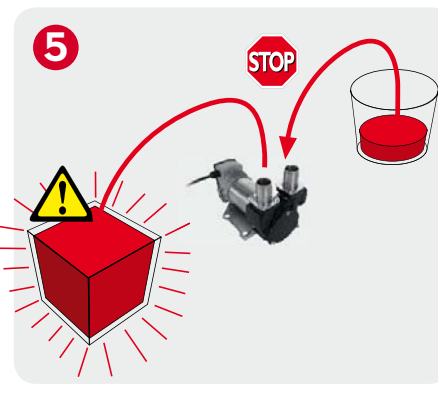
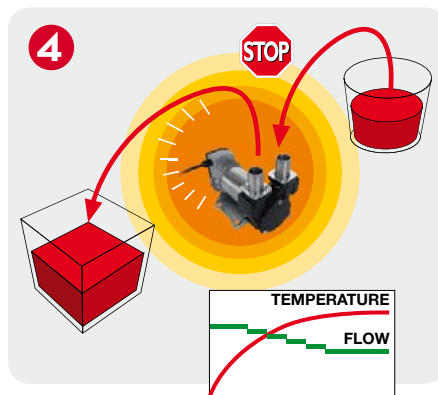
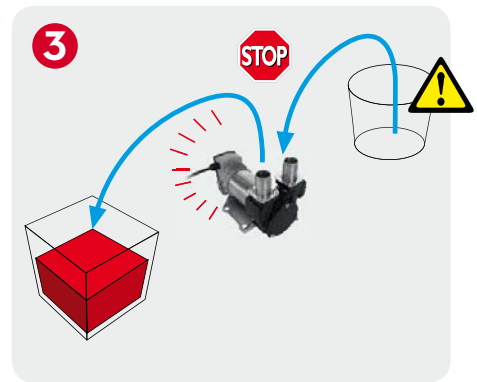
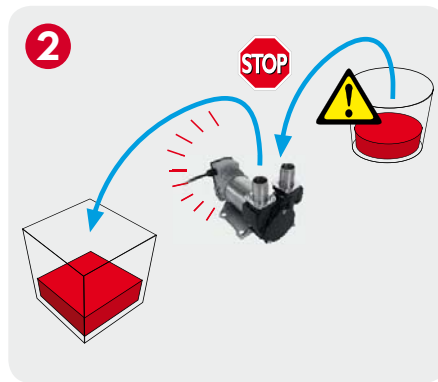
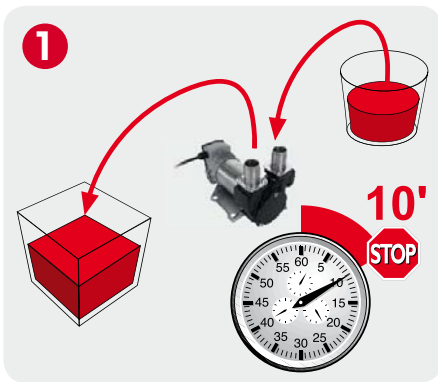
Vibration Test
Able to resist high vibrations.

Flow-rate

up to
100 l/min
(up to 26 gpm)

PIUSI[®]

Vantage 100



EN. Solves the problems of in proper use

1. Left running- switches off after 10 minutes
2. Overpressure- detects this overload condition and stops the pump
3. Dry running- detects this condition and shuts down the pump
4. Overheating- reduces power and allows refuellings at a slower rate
5. Full tank- stops when the tank is full

ES. La solución contra el uso impropio

1. Apagado automático de la bomba a los 10 minutos
2. Sobrepresión: detecta las condiciones de sobrepresión y detiene la bomba
3. Funcionamiento en seco: detecta esta situación y detiene la bomba
4. Sobretemperatura: reduce la potencia y permite el repostaje a menor caudal
5. Depósito lleno: detiene la bomba cuando el depósito se llena

PT. A solução contra o uso inadequado

1. Desligamento automático da bomba depois de 10 minutos
2. Sobrepresão: identifica as condições de sobrepresão e parada da bomba
3. Funcionamento a seco: identifica esta situação ou para a bomba
4. Superaquecimento: reduz a potência e permite um novo fornecimento com um fluxo inferior
5. Reservatório cheio: parada a bomba com reservatório cheio



DC PUMPS BP 3000 - BP 3000 INLINE

EN. Fuel vane pumps.
Powerful, dependable and economical, they are available with 12 and 24-volt direct current motors.
Thanks to their compact sizes, these pumps are used as the primary system in earthmoving machinery.

ES. Bombas de paletas para transferencia.
Potentes, fiables y económicas, están disponibles con motor 12V y 24V de corriente continua.

Por su estructura compacta, estas bombas son usadas como sistema primario and maquinaria de mover tierra.

PT. Bombas de palhetas para transferência.
Potentes, fiáveis e económicas, estão disponíveis com motor de corrente contínua 12 e 24 Volts.

Por serem compactas, estas bombas são usadas como primeiro sistema em máquinas de terraplanagem.

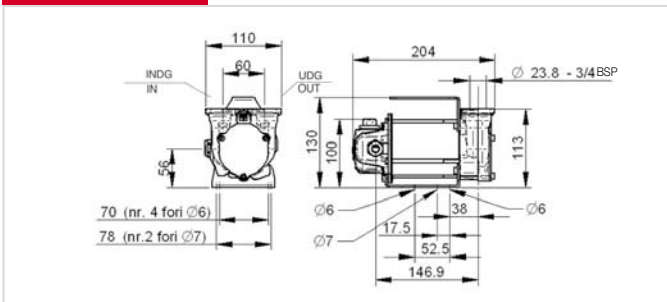
PERFORMANCE

- Vane pump with rotor.
- By-pass valve incorporated into the pump body.
- Duty cycle 30 min.
- Flow rate up to 50 l/min
- Noise level below 70 dB
- 12 - 24 V DC operation

- Bomba de paletas con rotor
- Válvula de bypass incorporada
- Ciclo de funcionamiento de 30 minutos
- Caudal de hasta 50 l/min
- Nivel de ruido inferior a 70 dB
- Funcionamiento 12V - 24V CC

- Bomba de palhetas com rotor.
- Válvula de by pass incorporada no corpo da bomba.
- Ciclo de trabalho 30 min.
- Caudal até 50 l/min
- Ruído inferior a 70 dB
- Funcionamento 12 - 24 V DC

DIMENSIONS



GUARANTEE



Guaranteed IP55 protection
Prevents water and dust entering the motor.



EMC Test
No interference with power circuits.



Vibration Test
Able to resist high vibrations.

PRODUCTS' RANGE WEIGHT AND PACKAGING

Code	Weight		Packaging		
	kg	lbs	mm	inch	pcs/box
F00342000	3,5	7,9	200x120x140	7,9x4,7x5,5	1
F00347000	3,5	7,9	200x120x140	7,9x4,7x5,5	1
F00357500	3,5	7,9	200x120x140	7,9x4,7x5,5	1
F00358500	3,5	7,9	200x120x140	7,9x4,7x5,5	1



REGISTERED DESIGN

Flow-rate

up to
50 l/min
(up to 13 gpm)



DISPENSERS

PUMPS

METERS

NOZZLE METERS

NOZZLE

SPECIAL EQUIPMENTS

FLUID MONITORING

ACCESSORIES

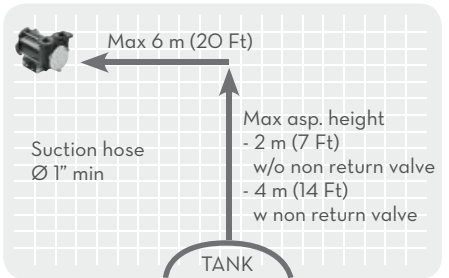
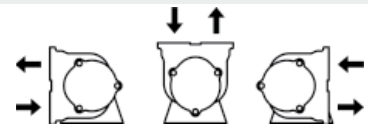
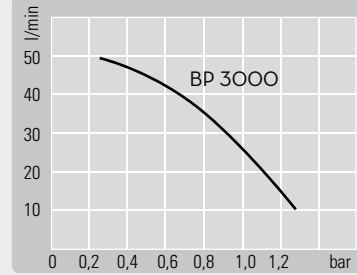
FILTERING



BP 3000 - PORTS NOT THREADED



BP 3000 INLINE - THREADED PORTS



ON REQUEST

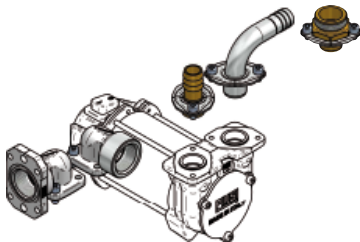


- KIT terminal box + 2mt cable + fuse 25A with clamp BP3000 12V - Code F16293000
- KIT terminal box + 4mt cable + fuse 25A with clamp BP3000 12V - Code F16295000
- KIT terminal box + 2mt cable + fuse 15A with clamp BP3000 24V - Code F16294000
- KIT terminal box + 4mt cable + fuse 15A with clamp BP3000 24V - Code F16296000



Terminal box
Code F1601100A

BP 3000 VERTICAL PORTS ONLY



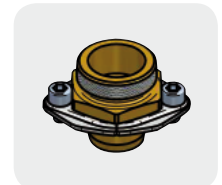
Kit straight hose tail 3/4":
Code F16172000
(No.02 pcs)
1": Code F17124000
(No.02 pcs)



90° hose tail
3/4": Code F16173000
(No.01 pcs)
1": Code F17262000
(No.01 pcs)



Flanged elbow
Code F16178000
(No.01 pcs)
Elbow
Code F16770000
(No.01 pcs)



Flanged adaptor
(No.01 pcs)
1" BSP F: F16799000
3/4" BSP F: F17314000
1" BSP M: F17313000

PRODUCTS' RANGE TECHNICAL DATA

Code	Description	Fluids type	Flow-rate		Voltage			rpm	Duty cycle min.	Max working pressure bar.
			l/min	gpm	DC Volt	Power Watt	Amp. max.			
F00342000	BP3000 12V	D	50	13	12	300	24	2900	30	1,5
F00347000	BP3000 24V / 12V	D	50/30	13/6	24/12	310/80	13/6,5	2900/1500	30	1,5
F00357500	BP3000 INLINE 12V	D	50	13	12	300	24	2900	30	1,5
F00358500	BP3000 INLINE 24V / 12V	D	50/30	13/6	24/12	310/80	13/6,5	2900/1500	30	1,5

TIER 4 PUMPS



EN. Piusi offers the latest in “off road” vehicle refuelling technology

- We offer products tailored to suit the customers needs
- We can deliver inline with your production requirements, directly to your line
- We warrantee our standard products for 2 years
- Reliability with quality built in
- EMC compliant

Low emissions and Eco friendly

- Our By-pass 3020 and Vantage 3020 give premium performance
- 3020 is totally compatible with Tier 4 IIIB engines whether you use SCR, DPF or EGR systems
- 3020 offers Zero Zn
- 3020 allows B20 BioFuels to be used

ES. Piusi se complace en presentar la última tecnología para el repostado de vehículos.

- Ofrecemos productos personalizados que responden a las exigencias de los clientes para varias aplicaciones.
- Podemos ofrecer soluciones, en según con sus exigencias y directamente en su línea de producción.
- Producimos bombas fiables y de alta calidad.
- Producimos bombas con protección EMC.

Emisiones bajas y ecológicas

- Las bombas Bypass 3020 y Vantage 3020 ofrecen rendimiento de primera calidad.
- Las bombas de la serie 3020 son compatibles con los motores Tier 4 IIIB, también con soluciones híbridas con SCR y junto a DPF o sistemas EGR.
- La serie 3020 presenta superficies de contacto con el líquido sin galvanizar.
- 3020 permite usar biocombustibles B20.

PT. A Piusi tem o prazer de apresentar as últimas tecnologias para o abastecimento dos veículos “off road”

- Oferecemos produtos à medida para satisfazer as exigências dos clientes para as diversas aplicações
- Estamos em condições de fornecer soluções, em linha com as suas exigências, directamente à sua linha de produção
- Produzimos bombas fiáveis e de alta qualidade
- Produzimos bombas com protecção EMC

Baixas emissões e eco-friendly

- As bombas By-pass 3020 e Vantage 3020 oferecem excelentes prestações
- As bombas da série 3020 são compatíveis com motores Tier 4 IIIB mesmo na presença de soluções híbridas com SCR, juntamente com DPF ou EGR
- A série 3020 tem superfícies em contacto com o líquido não zincadas
- 3020 permite a utilização de biocombustíveis B20

PERFORMANCE

- Vane pump with rotor.
- By-pass valve incorporated into the pump body.
- Duty cycle 30 min.
- Flow rate up to 50 l/min
- Noise level below 70 dB
- 12 - 24 V DC operation
- Horizontal threaded ports

- Bomba de paletas con rotor.
- Válvula de bypass incorporada
- Ciclo de funcionamiento 30 min.
- Caudal hasta 50 l/min
- Nivel de ruido inferior a 70 dB
- Funcionamiento 12V - 24V CC
- Puertas roscadas horizontales

- Bomba de palhetas com rotor.
- Válvula de by pass incorporada no corpo da bomba.
- Ciclo de trabalho 30 min.
- Caudal até 50 l/min
- Ruído inferior a 70 dB
- Funcionamento 12 - 24 V DC
- Portas roscadas horizontais



PRODUCTS' RANGE WEIGHT AND PACKAGING

Code	Weight		Packaging		pcs/box
	kg	lbs	mm	inch	
F00344000	3,5	7,9	200x120x140	7,9x4,7x5,5	1
F00345000	3,5	7,9	200x120x140	7,9x4,7x5,5	1

Flow-rate

up to
50 l/min
(up to 13 gpm)



PIUSI[®]

DISPENSERS

PUMPS

METERS

NOZZLE METERS

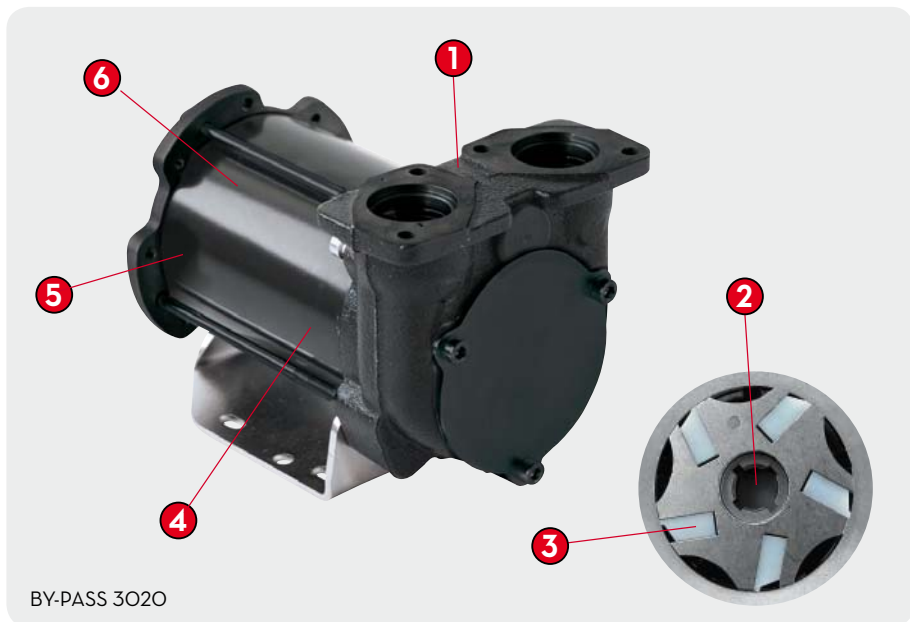
NOZZLE

SPECIAL EQUIPMENTS

FLUID MONITORING

ACCESSORIES

FILTERING



BY-PASS 3020



BY-PASS 3020 INLINE - THREADED PORTS



VANTAGE 3020

EN.

1. Body cathaphoresis protected: gives resistance to oxidation, is B20 Bio Fuel resistant and Tier 4 compatible.
2. Mechanical seal: for improved reliability and longer life.
3. Peek vanes: greater durability high wear resistance, pump designed for dry run conditions.
- 4. Thermally protected motor: to prevent overheating.**
5. Electronic EMC: greater reliability than traditional systems.
6. Motor cathaphoresis protected: to prevent corrosion (complies with UNI EN ISO 9227 salt spray test).

ES.

1. Protección cataforesis del cuerpo: proporciona resistencia a la oxidación, es B20 carburante, Bio resistente y Tier 4 compatible.
2. Sello mecánico: para asegurar fiabilidad y durabilidad
3. Paletas Peek: máxima durabilidad, resistencia contra del desgaste y térmica, bomba diseñada para funcionamiento en seco.
- 4. Motor con protección térmica: para evitar recalentamiento.**
5. EMC electrónica: más fiabilidad que sistemas tradicionales
6. Protección cataforesis para el motor: con protección en cumplimiento de la norma UNI EN ISO 9227 (prueba de corrosión en niebla salina).

PT.

1. Cataforesis do corpo da bomba: dar resistência à oxidação, o B20 é um combustível Bio resistente e compatível com a norma Tier 4
2. Vedação mecânica: para a fiabilidade e a duração
3. Palhetas Peek: uma maior resistência química e térmica, elevada duração da bomba, mesmo em condições de funcionamento a seco.
- 4. Motor protegido termicamente: para evitar sobreaquecimentos no motor**
5. EMC electrónica: maior fiabilidade relativamente aos sistemas tradicionais com ausência de interferências
6. Cataforesis do motor: com protecção em conformidade com a norma UNI EN ISO 9227 (teste de corrosão em névoa salina).

ON REQUEST



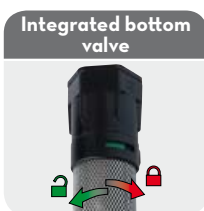
90° Hose tail



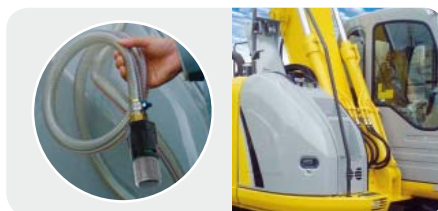
Custom design pump support



Custom design connections



Integrated bottom valve



PRODUCTS' RANGE TECHNICAL DATA

Code	Description	Fluids type	Flow-rate		Voltage			rpm	Duty cycle min.	Max working pressure bar.
			l/min	gpm	DC Volt	Power Watt	Amp. max.			
F00344000	BP3020 12V	D B	50	7	12	300	24	2900	30	1,5
F00345000	BP3020 24V	D B	50/30	13/6	24/12	310/80	13/6,5	2900/1500	30	1,5



DC PUMPS PANTHER DC

EN. Transfer pumps. Rotary, self priming, vane pumps featuring high flow rates, and easy operation and installation. The 24/12 version can be used with both voltages.

Technical features:
Vane pump with rotor. Mechanical seal. Incorporated by-pass valve. Connector block with ON/OFF switch. 100 µ filter incorporated in the pump body, easy access for maintenance. Threaded 1" connectors.

ES. Bomba de transferencia, rotativa, auto cebante de paleta, caracterizadas por su tasa de flujo elevado y fácil funcionamiento e instalación. Disponible en 24V y 12V.

Características técnicas:
- Bomba de paletas con rotor.
- Cierre mecánico. Válvula de bypass incluida.
- Caja de derivación con interruptor. Filtro de 100 · incorporado, fácil acceso para el mantenimiento. Conexiones embridadas de 1".

PT. Bombas para transferência. De tipo rotativo com palhetas, auto-escovante, caracterizadas por alta capacidade e facilidade de funcionamento e instalação. A versão 24/12 pode ser utilizada com qualquer destas tensões.

Características técnicas:
Bomba de palhetas com rotor. Vedação mecânica. Válvula by-pass incorporada. Caixa de derivação com interruptor on/off. Filtro de 100 · incorporado no corpo da bomba, de acesso fácil para manutenção. Encaixes de rosca de 1".

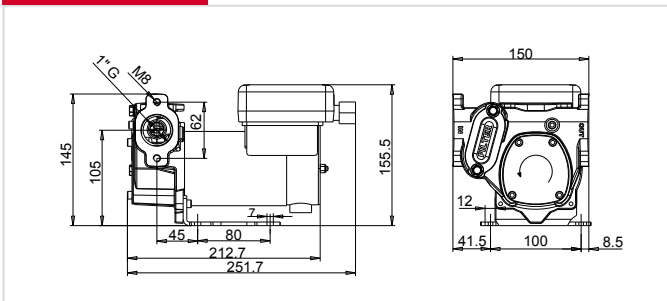
PERFORMANCE

- Flow rate up to 70 l/min
- 12/24 V operation
- Duty cycle 30 min.

- Caudal de hasta 70 l/min
- Versiones 12V y 24V
- Ciclo de funcionamiento 30 min.

- Caudal até 70 l/min
- Funcionamento 12/24 V
- Ciclo de trabalho 30 min

DIMENSIONS



GUARANTEE



Guaranteed IP55 protection
Prevents water and dust entering the motor.

PRODUCTS' RANGE WEIGHT AND PACKAGING

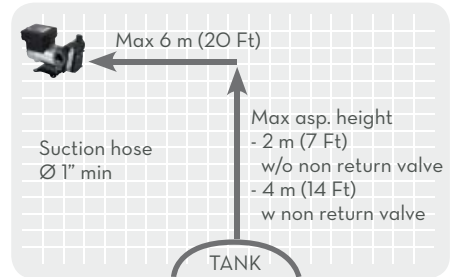
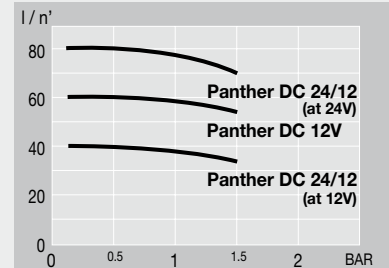
Code	Weight		Packaging		
	kg	lbs	mm	inch	pcs/box
F0034000B	7,5	16,5	345x175x255	13,6x6,9x10	1
F0034100C	7,5	16,5	345x175x255	13,6x6,9x10	1



Flow-rate
 up to
70 l/min
 (up to 18,5 gpm)



Panther DC



FEATURES

ON REQUEST

<p>On/Off switch</p>	<p>1" BSP threaded</p>	<p>Filter</p>	<p>Flanged connect.</p>	<p>Kit Carry</p>
-----------------------------	-------------------------------	----------------------	--------------------------------	-------------------------

PRODUCTS' RANGE TECHNICAL DATA

Code	Description	Fluids type	Flow-rate		Voltage		Duty cycle min.	rpm	Inlet BSP	
			l/min	gpm	DC Volt	Power Watt				
F0034000B	Panther DC 12V	D	56	14,8	12	420	35	30	2900	1"
F0034100C	Panther DC 24/12V	D	70/35	18,5/9,2	24/12	600/200	25/16	30	3500/1800	1"
R10011000	Kit cable 2 m (12 V) - Fuse on the cable									
R10040000	Kit cable 2 m (24 V) - Fuse on the cable									
R10041000	Kit cable 4 m (12 V) - Fuse on the cable									
R10039000	Kit cable 4 m (24 V) - Fuse on the cable									
R13242000	Kit handle									

DISPENSERS

PUMPS

METERS

NOZZLE METERS

NOZZLE

SPECIAL EQUIPMENTS

FLUID MONITORING

ACCESSORIES

FILTERING



DC PUMPS BIPUMP

EN. Fuel vane pumps. Displacement, rotary vane pumps for transferring diesel fuel, characterized by high flow rates. Available in 12 and 24 Volt versions.

Technical features:

Vane pump with rotor. By-pass valve incorporated into the pump body. Working cycle of 30 min. Integrated On/Off switch. Flanged 1" connectors.

ES. Bombas de paletas para transferencia. Bomba rotativa de paletas para el trasiego de diésel, caracterizada por su caudal elevado. Disponible en versiones 12V y 24V.

Características técnicas:

- Bomba de paletas con rotor.
- Válvula de bypass incorporada.
- Ciclo de trabajo de 30 min.
- Interruptor y conexiones hembras de 1".

PT. Bombas com palhetas para transferência. Bomba de tipo rotativo volumétrico com palhetas para transferência de óleo diesel, caracterizada por alta capacidade. Disponíveis em versões de 12 e 24 Volts.

Características técnicas:

Bomba do tipo com palhetas e rotor. Válvula by-pass incorporada no corpo da bomba. Ciclo de trabalho de 30 min. Interruptor on/off integrado. Encaixes com flange de 1".

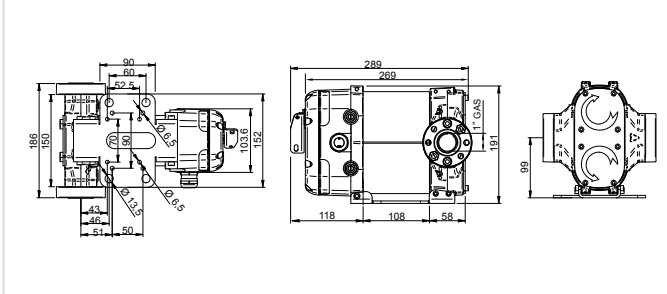
PERFORMANCE

- Flow rate up to 85 l/min
- 12 - 24 V DC operation
- Duty cycle 30 min.

- Caudal de hasta 85 l/min
- Versiones 12V y 24V CC
- Ciclo de funcionamiento 30 min.

- Caudal até 85 l/min
- Funcionamento 12 - 24 V DC
- Ciclo de trabalho 30 min.

DIMENSIONS



GUARANTEE



IP Protection Guaranteed

Guaranteed IP55 protection
Prevents water and dust entering the motor.

PRODUCTS' RANGE WEIGHT AND PACKAGING

Code	Weight		Packaging		
	kg	lbs	mm	inch	pcs/box
F00363A0A	9,9	21,8	345x175x255	13,6x6,9x10	1
F00363B0A	9,9	21,8	345x175x255	13,6x6,9x10	1
F0036301A	10,2	22,5	345x175x255	13,6x6,9x10	1
F0036302A	10,4	22,5	345x175x255	13,6x6,9x10	1
F0036303A	10,2	22,5	345x175x255	13,6x6,9x10	1
F0036304A	10,4	22,5	345x175x255	13,6x6,9x10	1
F0036321A	8,5	18,7	345x175x255	13,6x6,9x10	1



Flow-rate
up to
85 l/min
(up to 22,4 gpm)



DISPENSERS

PUMPS

METERS

NOZZLE METERS

NOZZLE

SPECIAL EQUIPMENTS

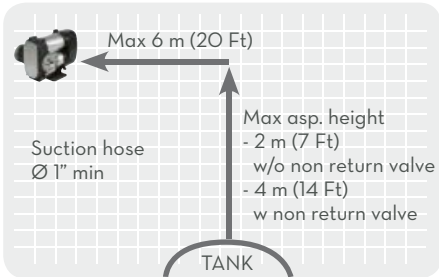
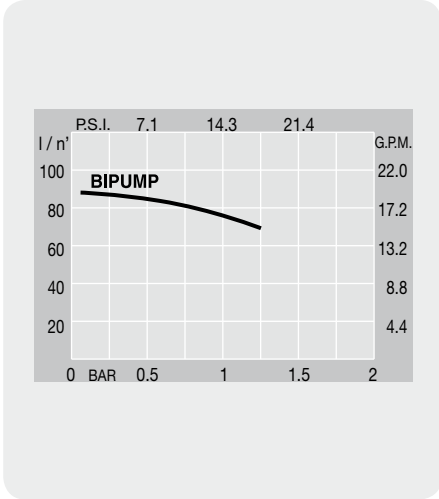
FLUID MONITORING

ACCESSORIES

FILTERING



Bipump



FEATURES



ON REQUEST



PRODUCTS' RANGE TECHNICAL DATA

Code	Description	Fluids type	Flow-rate		Voltage			Duty cycle min.	rpm	Meter mod.	Inlet BSP
			l/min	gpm	DC Volt	Power Watt	Amp. max.				
F00363A0A	Bipump 12V with on/off switch	D	85	22,4	12	500	42	30	2000	K44	1"1/2
F00363B0A	Bipump 24V with on/off switch	D	85	22,4	24	500	21	30	2000	K44	1"1/2
F0036301A	Bipump 12V with cable 2 m	D	85	22,4	12	500	42	30	2000	K44P	1"1/2
F0036302A	Bipump 12V with cable 4 m	D	85	22,4	12	500	42	30	2000	K44P	1"1/2
F0036303A	Bipump 24V with cable 2 m	D	85	22,4	24	500	21	30	2000	K44	1"1/2
F0036304A	Bipump 24V with cable 4 m	D	85	22,4	24	500	21	30	2000	K44	1"1/2
F0036321A	Bipump 12/24 without on/off switch	D	85	22,4	12/24	500/500	42/21	30/30	2000	K44P	1"1/2
R14334000	Kit cable 2 m										
R14335000	Kit cable 4 m										
F14200000	Kit handle										

Flow-rate

up to
70 l/min
(up to 18 gpm)



PIUSI[®]

CARRY 3000 inline



With 2 m cable length

CARRY PANTHER



With cable length 2 m

PRODUCTS' RANGE TECHNICAL DATA

Code	Description	Fluids type	Flow-rate		Voltage			Fuse Amp.	rpm	Duty cycle min.	Max working pressure bar.	Input Output BSP	On/off switch
			l/min	gpm	DC Volt	Power Watt	Amp. max.						
F0022300C	Carry 3000 12V	D	50	13	12	300	22	25	2900	30	1,5	-	YES
F0022400C	Carry 3000 24V / 12V	D	50/30	13/6	24/12	310/80	13/6,5	15	2900/1500	30	1,5	-	YES
F00223260	Carry 3000 inline 12V	D	50	13	12	300	22	25	2900	30	1,5	3/4"	YES
F00224240	Carry 3000 inline 24V	D	50/30	13/6	24/12	310/80	13/6,5	15	2900/1500	30	1,5	3/4"	YES
F0034004B	Carry Panther 12V	D	56	15	12	420	35	-	2900	30	-	1"	YES
F0034104C	Carry Panther 12/24V	D	35/70	9/18	12/24	600/200	25/16	-	3500/1800	30	-	1"	YES

DISPENSERS

PUMPS

METERS

NOZZLE
METERS

NOZZLE

SPECIAL
EQUIPMENTS

FLUID
MONITORING

ACCESSORIES

FILTERING